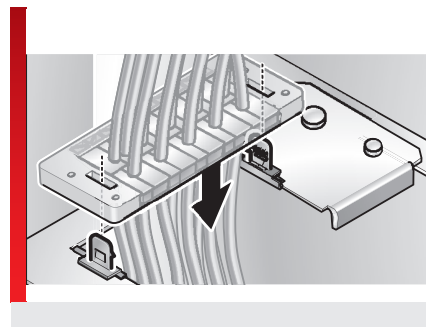
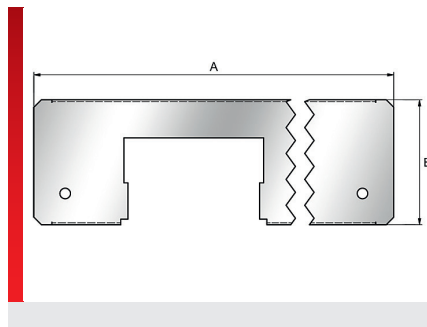
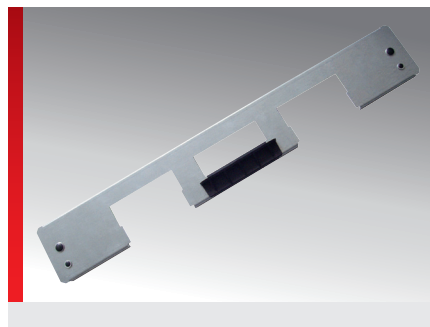


Tôle de fond d'armoire de commande type SBB



INFORMATIONS PRODUITS

La plaque inférieure de l'armoire de commande peut être utilisée comme plaque de base dans les armoires de commande de Rittal (types CM, TS8 et VX). Jusqu'à 5 câbles peuvent être montés.

La livraison de la plaque de base de l'armoire de commande (type SBB) comprend les plaques de fermeture type VP 24 ou VP/N 24. Ces plaques sont nécessaires pour sceller la tôle de fond.

La plaque de base de l'armoire de

commande SBB-VX est livrée sans plaque de fermeture.

Les découpes non utilisées peuvent être scellées par l'obturateur BP/H 24.

- Indice de protection IP54 lors d'un montage approprié en tant que système (armoire de commande + tôle de fond)
- Montage complet possible ultérieurement
- Points de mise à la terre (M6 et M8) présents des deux côtés

SPÉCIFICATIONS

- Tôle de fond : Acier zingué
Plaque de scellement : Polyamide 6.6
- 40 – 125 °C
- IP 54 en cas de montage approprié
- V0
- Made in Germany

Type	Référence	Pour largeur d'armoire de commande mm	Nombre Nombre de logements	Coupe	Épaisseur de tôle mm	A mm	B mm	VPE Pce.
avec filetage M5								
SBB-VX-M5 540 ¹⁾	87821033	1200,00	3x 24 pôles		1,50	540,00	100,00	1

¹⁾ Largeur d'armoire avec croisillon central

PROPRIÉTÉS DES MATÉRIAUX

Tôle de fond : Acier zingué
Plaque de scellement : Polyamide 6.6

Température / Plage de températures
-40 – 125 °C

PROPRIÉTÉS MÉCANIQUES

Indice de protection
IP 54 en cas de montage approprié

CARACTÉRISTIQUES AU FEU

Classement au feu
V0

Tôle de fond d'armoire de commande type SBB



Made in Germany

Toutes les informations contenues dans nos brochures et nos catalogues ainsi que sur notre site Internet représentent l'état actuel de nos connaissances sur les produits décrits.

Les données et fichiers électroniques mis à disposition par Murrplastik, notamment les fichiers de CAO, représentent l'état actuel de nos connaissances sur les produits décrits.

Ces informations ne constituent nullement une garantie légalement contraignante de certaines propriétés ou de l'adéquation à une application déterminée.

Toutes les informations relatives aux propriétés chimiques et physiques de nos produits ainsi que nos conseils techniques, sous forme verbale ou écrite ou encore dans le cadre d'essais, ne sont données qu'à titre indicatif.

Ils ne dispensent pas l'acheteur de l'obligation d'effectuer des contrôles et des essais afin de confirmer l'adéquation des produits à l'application souhaitée.

Murrplastik décline toute responsabilité en ce qui concerne l'actualité, l'authenticité, l'exhaustivité ou la qualité des informations mises à disposition.

Murrplastik décline toute responsabilité pour des dommages résultant de l'utilisation des produits.

Murrplastik se réserve le droit d'apporter des modifications et des améliorations techniques via un constant développement des produits et des prestations de service.

Par ailleurs, ce sont nos conditions générales de vente qui s'appliquent.