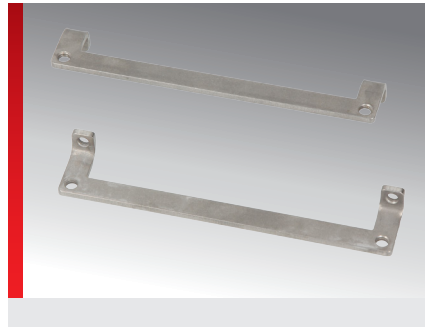
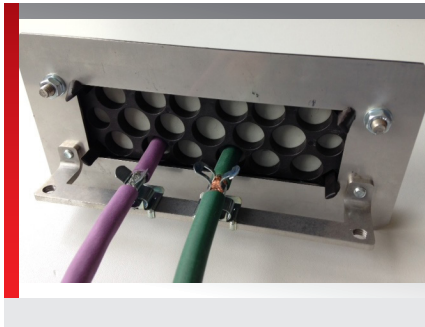


Ableitblech Typ AB-Clip 24 - EMV





PRODUKTINFORMATION

Das Ableitblech AB-Clip 24 - EMV wird aus Edelstahl 1.4301 (V2A) gefertigt. Es eignet sich in Verbindung mit 24-poligen Kabeldurchführungsleisten (KDL/x) und Kabeldurchführungsplatten (KDP/x) zum Ableiten von Störungen, die auf den Leitungsschirmen auftreten können. Das Ableitblech wird auf der Schaltschrankinnenseite direkt mit den Befestigungsschrauben montiert. Das Ableitblech dient zur Aufnahme der EMV-Clip

Systeme, welche auf einer Sammelschiene 10x3mm montiert werden können. Die besonderen Vorteile des Ableitblechs AB-Clip 24 – EMV sind:

- Hohe Stabilität
- Einfache Montage der Schirmclip Systeme
- Kompakte Bauweise
- RoHS Konform

SPEZIFIKATION

	Edelstahl 1.4310
	

Typ	Bestell-Nr.	VPE St.
AB-Clip 24-EMV	87841060	2

MATERIALEIGENSCHAFTEN

 Edelstahl 1.4310

BRANDEIGENSCHAFTEN

KONFORMITÄT

 **RoHS (EG Richtlinie 2011/65/EU)**

Sämtliche Angaben in unseren Prospekten und Katalogen sowie im Internet beruhen auf dem heutigen Stand unserer Kenntnisse über die beschriebenen Produkte.

Die von Murrplastik bereitgestellten elektronischen Daten und Dateien, insbesondere CAD-Dateien, beruhen auf dem heutigen Stand unserer Kenntnisse über die beschriebenen Produkte.

Eine rechtlich verbindliche Zusicherung bestimmter Eigenschaften oder der Eignung für einen bestimmten Einsatzzweck kann aus diesen Informationen nicht abgeleitet werden.

Sämtliche Informationen über chemische und physikalische Eigenschaften unserer Produkte sowie die anwendungstechnische Beratung in Wort, Schrift und durch Versuche geben wir nach bestem Wissen.

Sie befreien den Käufer nicht von der Pflicht zu eigenen Prüfungen und Versuchen, um die konkrete Eignung der Produkte für den beabsichtigten Einsatzzweck festzustellen.

Für die Aktualität, Korrektheit, Vollständigkeit oder Qualität der bereitgestellten Informationen übernimmt Murrplastik keinerlei Gewähr.

Murrplastik übernimmt keinerlei Haftung für Schäden, die sich aus der Anwendung der Produkte ergeben.

Murrplastik behält sich technische Änderungen und Verbesserungen durch ständige Weiterentwicklung der Produkte und Dienstleistungen vor.

Im Übrigen gelten unsere Allgemeinen Verkaufsbedingungen.

© Murrplastik Systemtechnik GmbH • proID_130142~20200929~890187~Ableitblech_Typ_AB_Clip_24___EMV