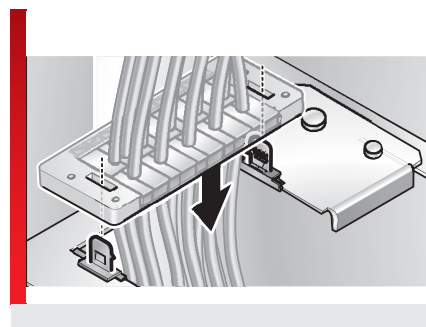
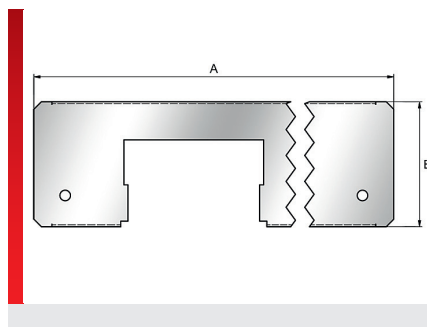
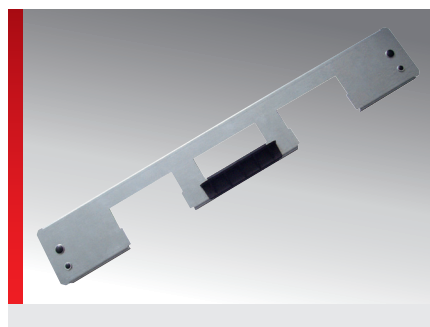


## SBB Base, in lamiera, per armadio elettrico



Accessori

### INFORMAZIONI SUL PRODOTTO

La piastra inferiore dell'armadio di controllo può essere utilizzata nei quadri elettrici di Rittal (tipo CM, TS8 e VX) come piastra di base. Si possono montare fino a 5 passacavi. La fornitura della piastra di base del quadro elettrico (tipo SBB) comprende le piastre di chiusura tipo VP 24 o VP/N 24. Queste sono necessarie per chiudere il fondo di lamiera. La piastra di base dell'armadio elettrico SBB-VX viene fornita senza piastre di chiusura.

Le aperture non necessarie si possono chiudere con la piastra cieca BP/H 24.

- Classe di protezione IP 54 in caso di corretto montaggio come sistema (armadio elettrico + fondo di lamiera)
- Applicabile completamente in seguito
- Punti di messa a terra (M6 ed M8) presenti su entrambi i lati

### SPECIFICHE

- Fondo in lamiera: Lamiera in acciaio zincato
- Piastra di chiusura: Poliammide 6.6
- 40 – 125 °C
- IP 54 in caso di corretto montaggio
- V0

Made in Germany

| Tipo                         | Cod. prod. | Per larghezza armadio mm | Quantità Punti di supporto | Apertura | Spessore lamiera mm | A mm   | B mm   | Pz./conf. Pz. |
|------------------------------|------------|--------------------------|----------------------------|----------|---------------------|--------|--------|---------------|
| <b>con foro passante</b>     |            |                          |                            |          |                     |        |        |               |
| SBB 420 - 2000 <sup>1)</sup> | 87821010   | 1000,00                  | 2x 24 poli                 | TS8      | 1,50                | 424,00 | 100,00 | 1             |

<sup>1)</sup>Larghezza armadio con traversa centrale

### PROPRIETÀ DEI MATERIALI

Fondo in lamiera: Lamiera in acciaio zincato  
Piastra di chiusura: Poliammide 6.6

**Temperatura / Campo di temperatura**  
-40 – 125 °C

### PROPRIETÀ MECCANICHE

**Classe di protezione**  
IP 54 in caso di corretto montaggio

### PROPRIETÀ ANTINCENDIO

**Classe di incendio**  
V0

## SBB Base, in lamiera, per armadio elettrico



Made in Germany

Tutte le indicazioni riportate nei nostri depliant, nei cataloghi e in Internet corrispondono allo stato attuale del nostro know-how sui prodotti descritti.

I dati e i documenti elettronici messi a disposizione da Murrplastik, in particolare i file CAD, corrispondono allo stato attuale del nostro know-how sui prodotti descritti.

Da tali informazioni non si può desumere nessuna garanzia giuridicamente vincolante su determinate proprietà o sull'adeguatezza per un determinato campo d'impiego.

Tutte le informazioni sulle proprietà chimiche e fisiche dei nostri prodotti e la consulenza tecnica sulle applicazioni sotto forma verbale, scritta e tramite prove sono date secondo scienza e coscienza.

Esse comunque non esonerano l'acquirente dall'obbligo dei propri controlli e test per determinare l'adeguamento concreto dei prodotti per l'impiego previsto.

Murrplastik non si assume nessuna responsabilità sullo stato di aggiornamento, correttezza, completezza o sulla qualità delle informazioni messe a disposizione.

Murrplastik non si assume nessuna responsabilità per eventuali danni dovuti all'impiego dei prodotti.

Murrplastik si riserva il diritto di apportare modifiche e migliorie tecniche nell'ambito dello sviluppo dei prodotti e dei servizi.

Per il resto sono valide le nostre Condizioni Generali di Vendita. Consultabili sul nostro sito web.

© Murrplastik Systemtechnik GmbH • prvlD\_58257~20191008~891187~87821010