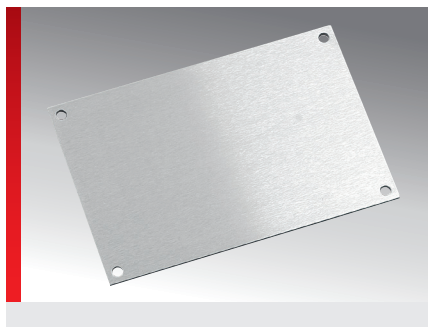


Blindplatte (Metallausführung)



Zubehör

PRODUKTINFORMATION

Blindplatte zum Verschließen nicht benötigter Adapterplätze und Ausschnitte.
Die Edelstahlvariante ist besonders für den Einsatz im Lebensmittel- und Chemikalienbereich geeignet.
Durch integrierte Gewindebolzen sind von außen keine Schrauben sichtbar.

Befestigungsset im Lieferumfang enthalten.


SPEZIFIKATION

 Platte: siehe Artikel
Dichtung: NBR

 RoHS

Typ	Bestell-Nr.	Farbe	Material Platte	VPE St.
KDP BP 120/190 ALU	87663096	Lichtgrau	AlMg3 (3.3535)	1

MATERIALEIGENSCHAFTEN

 Platte: siehe Artikel
Dichtung: NBR

BRANDEIGENSCHAFTEN

KONFORMITÄT

 **RoHS (EG Richtlinie 2011/65/EU)**

Sämtliche Angaben in unseren Prospekten und Katalogen sowie im Internet beruhen auf dem heutigen Stand unserer Kenntnisse über die beschriebenen Produkte.

Die von Murrplastik bereitgestellten elektronischen Daten und Dateien, insbesondere CAD-Dateien, beruhen auf dem heutigen Stand unserer Kenntnisse über die beschriebenen Produkte.

Eine rechtlich verbindliche Zusicherung bestimmter Eigenschaften oder der Eignung für einen bestimmten Einsatzzweck kann aus diesen Informationen nicht abgeleitet werden.

Sämtliche Informationen über chemische und physikalische Eigenschaften unserer Produkte sowie die anwendungstechnische Beratung in Wort, Schrift und durch Versuche geben wir nach bestem Wissen.

Sie befreien den Käufer nicht von der Pflicht zu eigenen Prüfungen und Versuchen, um die konkrete Eignung der Produkte für den beabsichtigten Einsatzzweck festzustellen.

Für die Aktualität, Korrektheit, Vollständigkeit oder Qualität der bereitgestellten Informationen übernimmt Murrplastik keinerlei Gewähr.

Murrplastik übernimmt keinerlei Haftung für Schäden, die sich aus der Anwendung der Produkte ergeben.

Murrplastik behält sich technische Änderungen und Verbesserungen durch ständige Weiterentwicklung der Produkte und Dienstleistungen vor.

Im Übrigen gelten unsere Allgemeinen Verkaufsbedingungen.

© Murrplastik Systemtechnik GmbH • prvID_58271~20201023~890187~87663096